



GLARDON[®]

VALLORBE

vallorbe[®]
+
SWISS

Schmirkelfeilen

 SWISS
MADE

CHARAKTERISTIKEN

7 FORMEN

- Ergonomische Formen
- Bereits bekannt und angewendet durch Profis

-  Halbrund
-  Vogelzunge
-  Barrett
-  Dreikant
-  Flachstump
-  Rund
-  Vierkant

Satz mit 6 Stück
zusammengestellt
nach den Bedürfnissen
von Anwendern

2 SÄTZE ZU 6 STÜCK

LAC2462

LEC3062



Die Vergleichstabelle wurde auf Basis von Rückmeldungen unserer Anwender erstellt

Korn	180	240	500	900	1200	2000	4000	/
[µm]	80	60	30	20	15	9	5	3
G10 fin								
Degussit								

Vorteile



PRÄZISE ARBEIT

Die Festigkeit des Werkzeuges und die verschiedenen Formen erlauben eine präzise Arbeit auf kleinstem Raum.

BEARBEITUNG VON HARTMETALL

Materialien wie Titan, Stahl, Email können ohne Schwierigkeit bearbeitet werden.

SCHOCKRESISTENT

Zerbricht nicht wie Stein (Degussit)

EINFACH ZU GEBRAUCHEN

Das Werkzeug behält während der Arbeit seine Form und muss nicht nachgearbeitet werden.

LANGE LEBENSDAUER

Dank seiner harten Oberfläche ist die Lebensdauer gegenüber marktüblichen Werkzeugen viel grösser.

KORROSIONSBESTÄNDIGKEIT

Korrodiert nicht!

EINFACHE REINIGUNG

Die Schmirgelfeilen sind einfach zu reinigen. (Ultraschall, Benzin oder Reinigungspaste)

LAGERFÄHIGKEIT

Unbegrenzt

SWISS MADE

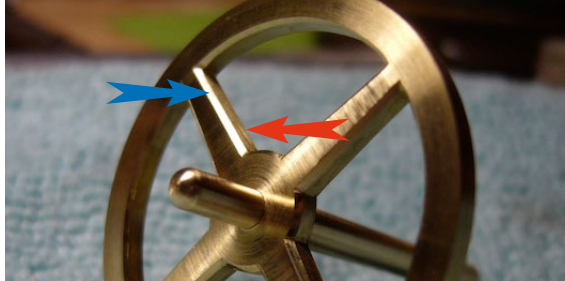


Anwendung der Schmirgelfeilen

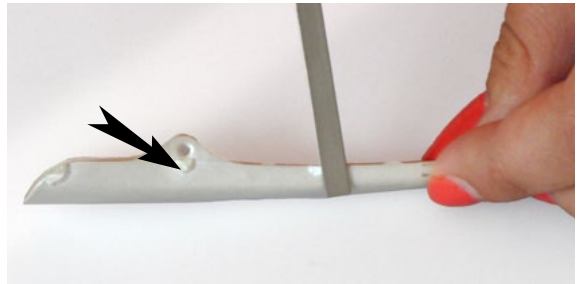
ANWENDUNGEN

Verschiedene Anwendungen in der Uhren - und Schmuckindustrie sowie der Präzisionsmechanik

- Winkelbearbeitung
- Flankenbearbeitung



- Beseitigung von Anspritzpunkten



- Vor-Politur



- Feinstbearbeitung
- Entgraten
- Emaillieren

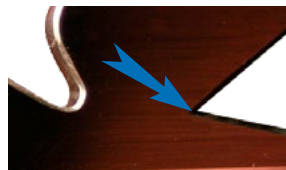
Gebrauch der Schmirkelfeilen und Vorsichtsmaßnahmen



BEARBEITUNG VON WINKELN

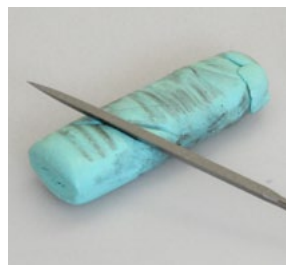
- Spitze Winkel sind gut bearbeitbar.
- Entgraten wird erleichtert.
- Wir können mit einer Anwendung unserer Schmirkelfeile bis zu 4 Anwendungen mit Holzschmirkelfeilen ersetzen.

	60 µm		
Schmirkelfeilen au Holz	30 µm	→	Schmirkelfeilen Vallorbe G10
	20 µm		
	15 µm		



REINIGUNG

- Regelmässige Reinigung während der Anwendung mit Benzin, Alkohol oder Reinigungspaste.
- Reinigung nach einer Arbeit, am Tagesende mit Ultraschall oder ihrer gewohnten Reinigungsart verbessert die Oberfläche und verlängert die Lebensdauer der Feilen.



NACHBESSERUNG DER FORMEN

- Die Formen können der Anwendung angepasst werden.
- Es ist möglich die Schmirkelfeilen mit Schleifpapier zu retouchieren. (Großes Korn).
- Es besteht allerdings die Gefahr, die Beschichtung zu beschädigen. Das Werkzeug verliert auch die Rostbeständigkeit.
- Schleifen ist nicht empfohlen.

Schmirkelfeilen

Charakteristik und aktuelle Werkzeuge



GESCHICHTE DES PROJEKTES

Bis zum heutigen Tag liefert Vallorbe der Uhren- und Schmuckindustrie Feilen für verschiedene Bearbeitungen.

Mit diesem neuen Produkt wollen wir noch mehr Kunden nutzen bieten

- ... das Feld der Anwendungen mit unseren Feilen vergrössern,
- Eine Alternative zu den auf dem Markt erhältlichen Produkten bieten.

DIE SCHMIRKELFEILEN GLARDON®

Basieren auf der Form unserer LA und LE

- Haben ein Kernhärte von 45 HRC

Die abrasive Beschichtung

- Optimale Klebkraft der Beschichtung
- Antikorrosiv
- Korngrösse und Dichte sind angepasst

Erlaubt es, die feinsten Unebenheiten auszubessern

- Steht im Wettbewerb zu Holz- oder Steinfeilen

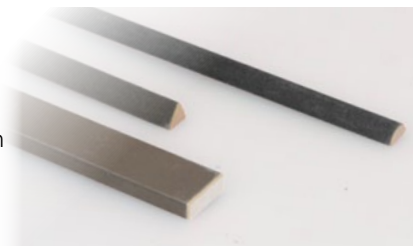
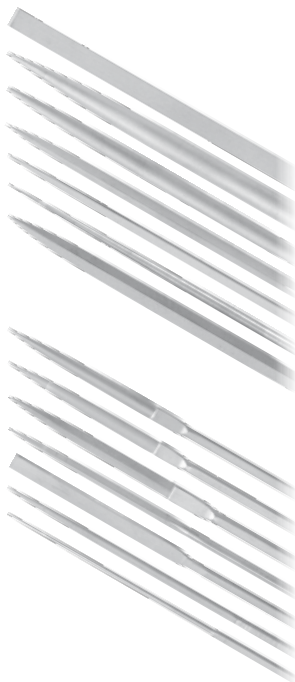
AKTUELLE WERKZEUGE

Schmirkelfeilen aus Holz

- Ein Holzstück ist mit Schleifpapier umwickelt
- Die Feilen werden vor- und während der Arbeit bearbeitet um die richtige Arbeitsform zu haben

Steine Typ Degussit

- ...vorgeformte Schleifsteine



Ersetzt die Schmirgelfeile G+10 alle Korngrößen von Holzschmirgelfeilen gemäß schwarzer Vergleichstabelle (Korn 60 bis 15 Mikron)?

Da die Schmirgelfeile G10 ein total neues Produkt ist, wurde diese Tabelle nach Rückmeldungen von Anwendern entworfen. Das Resultat variiert mit der Anwendung. Die „schwarze Zone“ entspricht dem Ergebnis, das Anwender mit unserer Feile erzielt haben. Einige unter ihnen konnten eine Korngrösse von 30 Mikron ersetzen, andere haben alle 4 Korngrößen mit nur einer Feile abdecken können. Die graue Zone zeigt die Grenzen, die einige Anwender damit erreicht haben.

Ist die Beschichtung aus Diamant?

Die Beschichtung enthält Teile natürlicher Diamanten.

Wie ist die Lebensdauer im Vergleich mit Holzschmirgelfeilen

Die Lebensdauer hängt von der Art der Arbeiten ab. Bei normalem Gebrauch kann eine bis 10 Mal höhere Lebensdauer erzielt werden.

Warum ist der Zustand der Oberflächen nicht bei allen unseren Feilen gleich?

Jede Form wurde entworfen, um optimale Bearbeitung zu gewährleisten. Zum Beispiel wurde die Flachstumpffeile vor der Beschichtung geschliffen, um eine plane Oberfläche zu erhalten.

Ist es normal, dass die Feile ausfast?

Wenn weiche Materialien wie Gold oder Messing bearbeitet werden, gibt es keine Abfaserung. Wenn die Feile doch zu Faserbildung neigt, dann haben Sie zu großen Druck aufgewendet. Reinigen Sie die Feile mit Ultraschall oder Paste und fahren Sie mit der Arbeit fort.

Warum soll ich Vallorbe Cabron Schmirgelfeilen benutzen und nicht Holzschmirgelfeilen?

Die Vallorbe Schmirgelfeile ist eine Alternative zu Holzschmirgelfeilen. Die Härte und Festigkeit erlaubt Ihnen, scharfe Kanten zu bearbeiten. Sie gewinnen Zeit und können zudem in Ecken und Winkel arbeiten, die vorher mit normalen Schmirgelfeilen nicht bearbeitbar waren. Zudem müssen Sie Ihr Werkzeug nicht dauernd nacharbeiten.

Kann ich alle Holzschmirgelfeilen mit Vallorbe Schmirgelfeilen ersetzen?

Zur Zeit sind die Vallorbe Schmirgelfeilen nur in einer Hiebklasse gefertigt. Das heisst, Sie erreichen nicht die feinsten Oberflächen wie mit der Holzschmirgelfeile. Auf alle Fälle, wenn die Oberfläche nicht poliert sein muss, können Sie praktisch alle Arbeiten in einem Zug mit unseren Feilen erledigen.



Änderungen vorbehalten - PUB192.1/D

vallorbe[®]

SWISS

Usines Métallurgiques
de Vallorbe SA
1337 Vallorbe
Schweiz

Tel. +41 (0)21 843 94 94
Fax +41 (0)21 843 94 00
umv@vallorbe.com
www.vallorbe.com